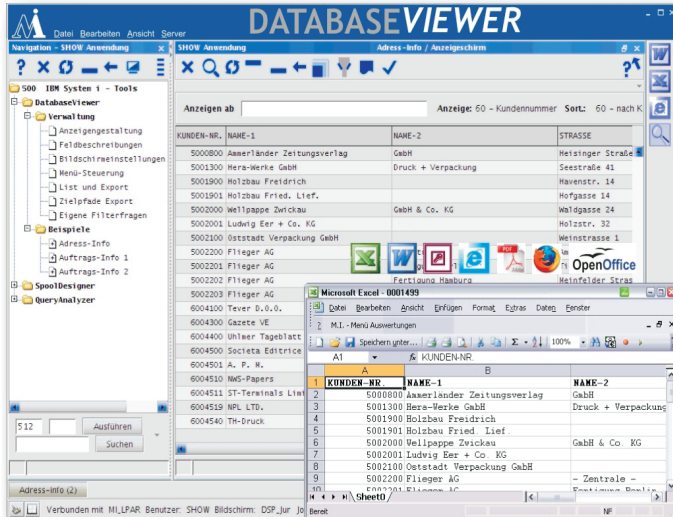




DatabaseViewer @System i



Facts

Kleben Sie eigentlich auch noch Listen aus Ihren unterschiedlichen Anwendungen mit Tesafilm zusammen um eine Gegenüberstellung Ihrer Daten zu haben? Oder sind Sie schon fortschrittlicher und kopieren alles nach Excel um morgen wieder alte Zahlen zu haben? Warum stellen Sie eigentlich nicht Ihre aktuellen Daten aus Ihren unterschiedlichen Applikationen innerhalb von EINER Bildschirmoberfläche dar? Machen Sie aus Ihren Daten Informationen. Der DatabaseViewer macht es möglich!

Info-, List- und Export-System

Der DatabaseViewer erstellt Anzeigen und Auswertungen Ihrer System i Daten in unserer plattformunabhängigen Java-Oberfläche. Sie bestimmen die Inhalte, Sortierungen und Gruppierungen und nutzen neben direktem Druck umfangreiche Exportmöglichkeiten in Office-Anwendungen. Jetzt sehen Sie endlich, was Ihre Anwendung Ihnen bisher verheimlicht hat. Schnell, leicht zu bedienen, ansprechend. Erleben Sie eine neue Dimension der Datenbankabfrage.

Features

- Eigene Anzeigen, mehrspaltig, mehrere Gruppenwechsel, mehrere Sortierungen, Kategorien und Summen. Sie gestalten selbst, DatabaseViewer zeigt es Ihnen.
- Beliebig viele DB2 Dateien in einer Anzeige
- Unterselektionen durch direktes Anklicken von einzelnen Spalten
- Beliebig viele Informationen aus mehreren Bibliotheken in einer Anzeige darstellen
- Mehrzeilige Anzeigen für mehr Informationen
- Beliebig verschiedene Anzeigen im Navigator hinterlegbar
- Kein QUERY mehr notwendig, kein interaktiver 5250-Datenstrom, für IBM-Server System i, nur Batchleistung erforderlich
- Exportausgabe als PDF, XLS, HTML, CSV, TXT, 1:1 Bildschirmausgabe als Listendruck
- Eigene vordefinierte Filter individuell einsetzbar
- Berechtigungssteuerung: Welcher User darf was sehen und in der Abfrage verändern.
- Markierung von Teilbereichen, Spalten oder Zeilen und deren selektive Ausgabe.
- Direkter eMail Versand über den SMTP-Server der IBM System i oder einen anderen eMail-Server im Netz

